

Procedura installazione Canon driver in MAC OS X



Instalazione driver di stampa in MAC OS X 10.3.X

1 Aprire [Preferenze di Sistema] → fare clic su [Stampa & Fax].



Viene visualizzata la finestra di dialogo [Stampa & Fax].

Procedura installazione driver di stampa da MAC OS X 10.3.X - 10.4.X - 10.5.X

- 2** Fare clic su [Stampa] per aprire il riquadro [Stampa] → fare clic su [Configura stampanti].



Viene visualizzata la finestra di dialogo [Elenco Stampanti].

- 3** Fare clic su [Aggiungi].

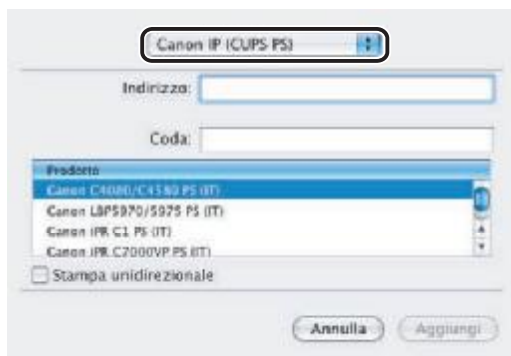


- 4** Selezionare il metodo di connessione della stampante.

Procedura installazione driver di stampa da MAC OS X 10.3.X - 10.4.X - 10.5.X

● **Connessione mediante TCP/IP:**

- Nella finestra di dialogo visualizzata, selezionare [Canon IP (CUPS PS)] → passare al punto 5.

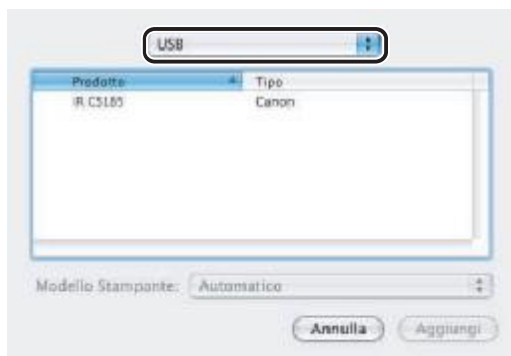


 **NOTA**

Fare attenzione a non selezionare [Canon IP (PS)].

● **Connessione mediante USB:**

- Selezionare [USB] → passare al punto 5.



Vengono visualizzate le stampanti connesse al computer mediante USB.

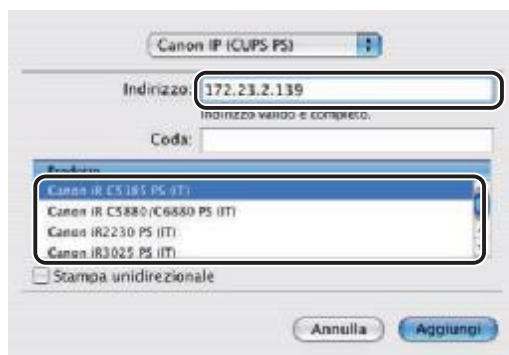


5 Specificare la stampante che si desidera utilizzare.

Procedura installazione driver di stampa da MAC OS X 10.3.X - 10.4.X - 10.5.X

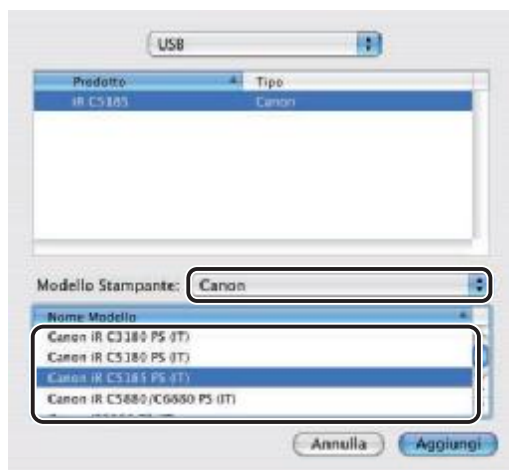
● **Connessione mediante TCP/IP:**

- Immettere l'indirizzo IP o il nome DNS della stampante che si desidera utilizzare in [Indirizzo] → selezionare il driver della stampante dall'elenco → passare al punto 6.



● **Connessione mediante USB:**

- Selezionare la stampante che si desidera utilizzare dall'elenco.
- Selezionare [Canon] in [Modello Stampante] → selezionare il driver della stampante dall'elenco → passare al punto 6.



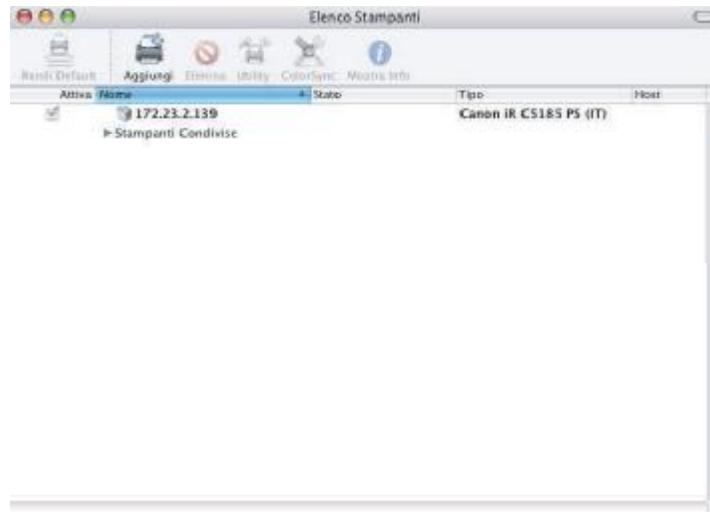
Procedura installazione driver di stampa da MAC OS X 10.3.X - 10.4.X - 10.5.X

 **NOTA**

Per individuare il nome del driver che corrisponde alla stampante in uso, vedere "Prodotti Canon supportati", a p. 1-2.

6 Fare clic su [Aggiungi].

La stampante è stata registrata; il suo nome e quello del driver sono visualizzati nella finestra di dialogo [Elenco Stampanti].



Installazione driver di stampa in MAC OS X 10.4

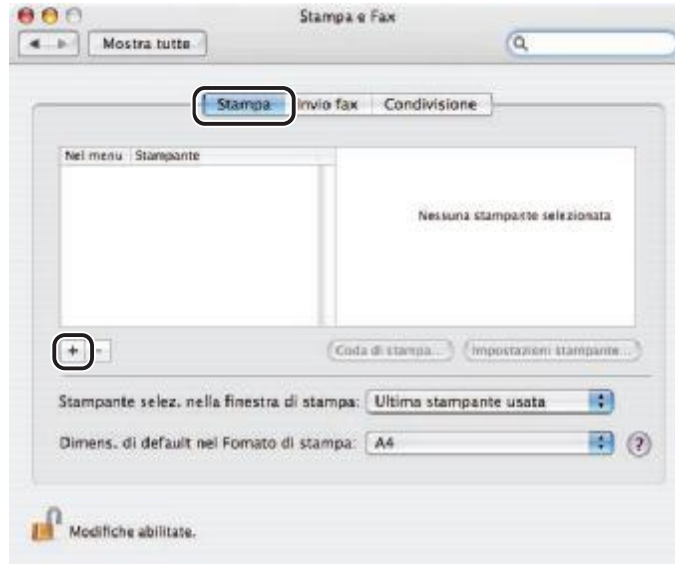
1 Aprire [Preferenze di Sistema] → fare clic su [Stampa e Fax].



Viene visualizzata la finestra di dialogo [Stampa e Fax].

Procedura installazione driver di stampa da MAC OS X 10.3.X - 10.4.X - 10.5.X

2 Fare clic su [Stampa] per aprire il riquadro [Stampa] → fare clic sull'icona [+].



Viene visualizzata la finestra di dialogo [Browser stampante].

Procedura installazione driver di stampa da MAC OS X 10.3.X - 10.4.X - 10.5.X

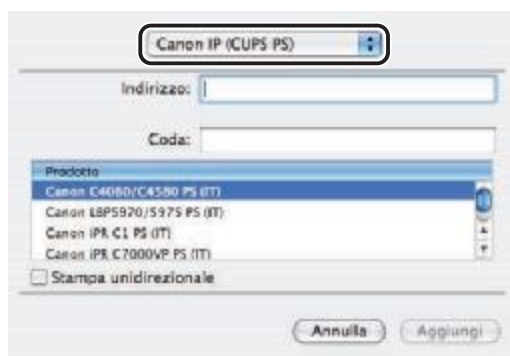
3 Selezionare il metodo di connessione della stampante.

● Connessione mediante TCP/IP:

- Fare clic su [Altre stampanti].



- Nella finestra di dialogo visualizzata, selezionare [Canon IP (CUPS PS)] → passare al punto 4.



NOTA

Fare attenzione a non selezionare [Canon IP (PS)].

Procedura installazione driver di stampa da MAC OS X 10.3.X - 10.4.X - 10.5.X

● **Connessione mediante USB:**

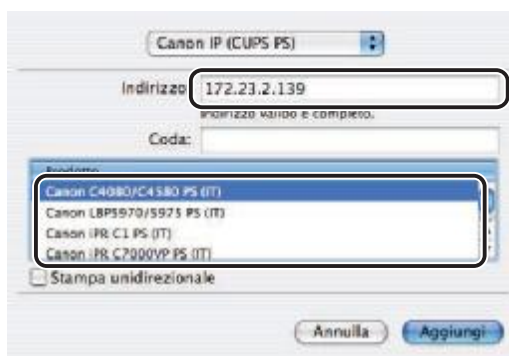
- Selezionare [Browser di default] → passare al punto 4.



4 Specificare la stampante che si desidera utilizzare.

● **Connessione mediante TCP/IP:**

- Immettere l'indirizzo IP o il nome DNS della stampante che si desidera utilizzare in [Indirizzo] → selezionare il driver della stampante dall'elenco → passare al punto 5.



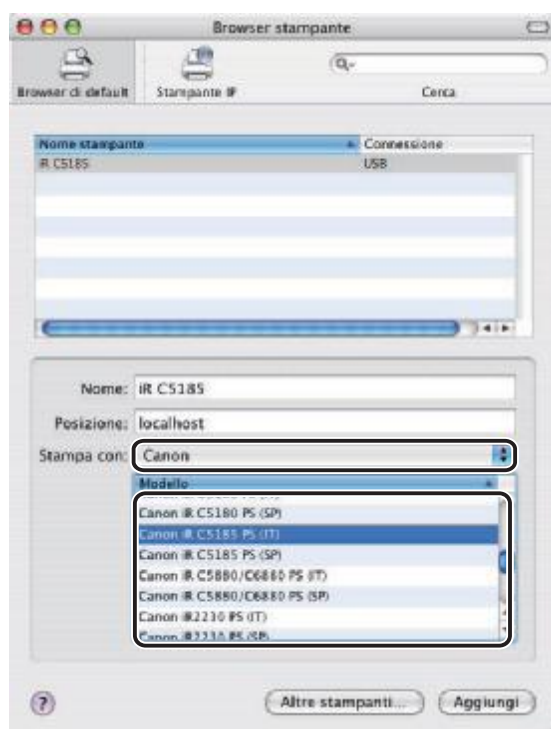
● **Connessione mediante USB:**

- Selezionare la stampante che si desidera utilizzare dall'elenco.

 **NOTA**

Selezionare una stampante con [USB] visualizzato nella colonna [Connessione].

- Selezionare [Canon] in [Stampa con] → selezionare il driver della stampante dall'elenco → passare al punto 5.



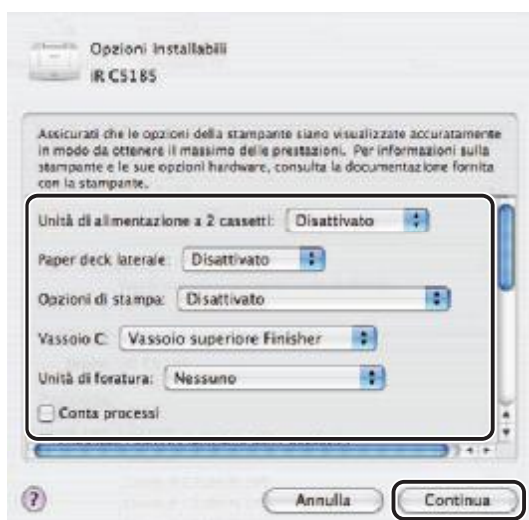
Procedura installazione driver di stampa da MAC OS X 10.3.X - 10.4.X - 10.5.X

5 Fare clic su [Aggiungi].

La stampante è stata registrata per la connessione mediante TCP/IP e viene visualizzata la finestra di dialogo [Elenco Stampanti]. Passare al punto 7.

Per la connessione mediante USB viene visualizzata la finestra di dialogo [Opzioni installabili]. Passare al punto 6.

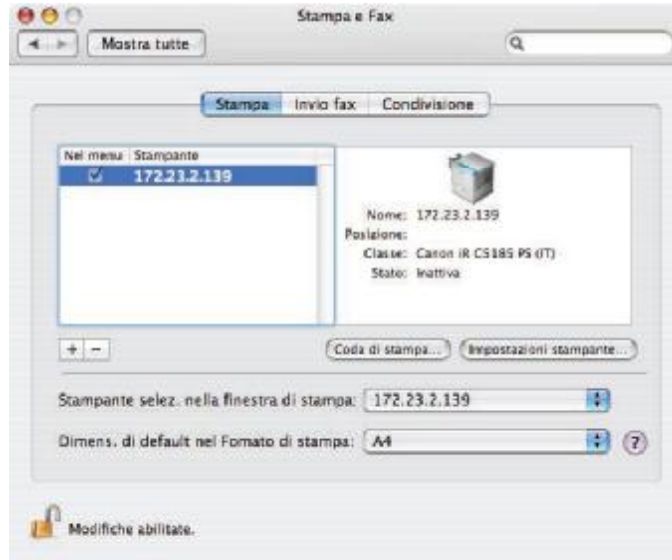
6 Impostare le opzioni desiderate per la stampante che si desidera utilizzare → fare clic su [Continua].



La stampante è registrata e viene visualizzata la finestra di dialogo [Elenco Stampanti].

Procedura installazione driver di stampa da MAC OS X 10.3.X - 10.4.X - 10.5.X

7 Accertarsi che la stampante sia stata aggiunta nel riquadro [Stampa] della finestra di dialogo [Stampa e Fax] → chiudere la finestra di dialogo [Stampa e Fax].



Instalazione driver di stampa in MAc OS X 10.5.X

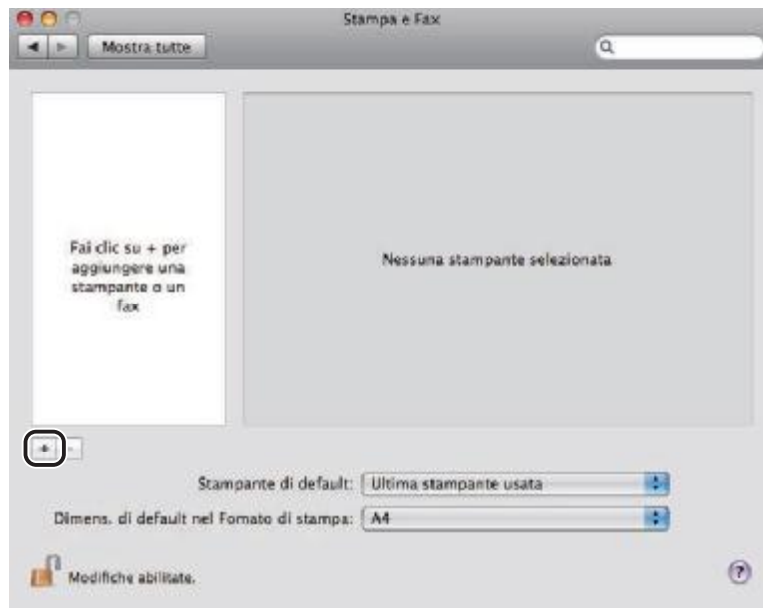
1 Aprire [Preferenze di Sistema] → fare clic su [Stampa e Fax].



Viene visualizzata la finestra di dialogo [Stampa e Fax].

Procedura installazione driver di stampa da MAC OS X 10.3.X - 10.4.X - 10.5.X

2 Fare clic sull'icona [+].



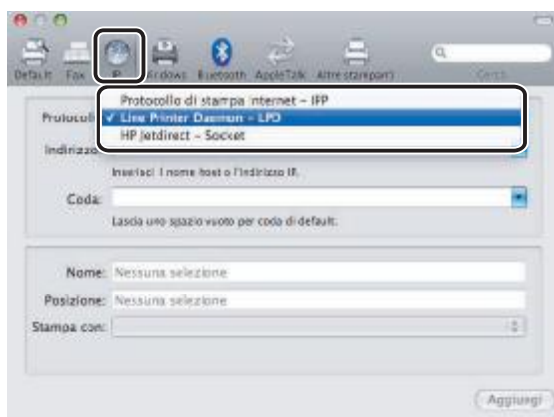
Viene visualizzata la finestra di dialogo relativa alla registrazione della stampante.

3 Selezionare il metodo di connessione della stampante.

Procedura installazione driver di stampa da MAC OS X 10.3.X - 10.4.X - 10.5.X

● **Connessione mediante TCP/IP:**

- Selezionare [IP] → [Line Printer Daemon - LPD] o [HP Jetdirect - Socket] → passare al punto 4.

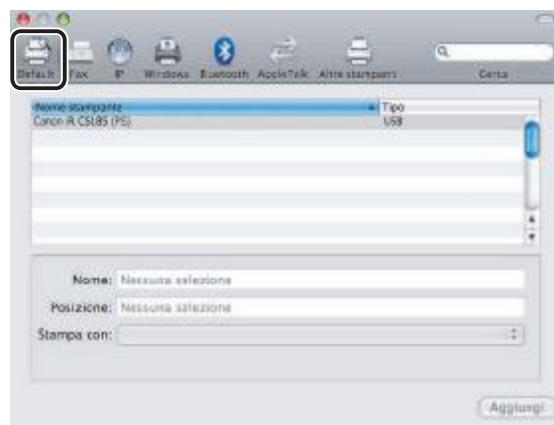


 **NOTA**

L'opzione [Protocollo di stampa Internet - IPP] non è supportata.

● **Connessione mediante USB:**

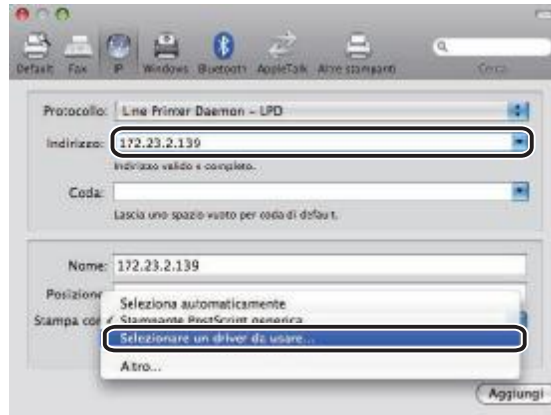
- Selezionare [Default] → passare al punto 4.



4 Specificare la stampante che si desidera utilizzare.

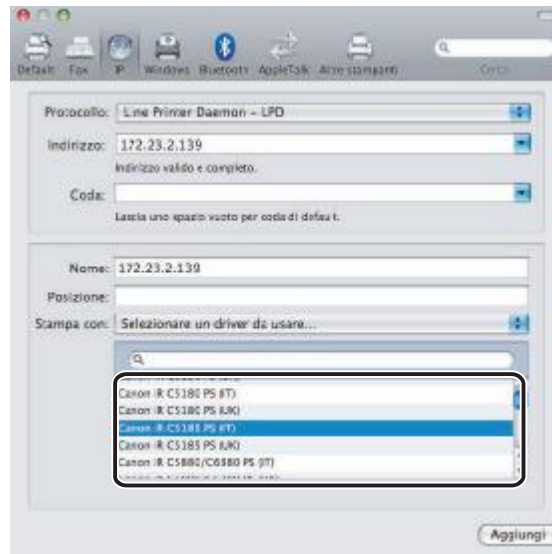
● Connessione mediante TCP/IP:

- Immettere l'indirizzo IP o il nome DNS della stampante che si desidera utilizzare in [Indirizzo] → selezionare [Selezionare un driver da usare] in [Stampa con].



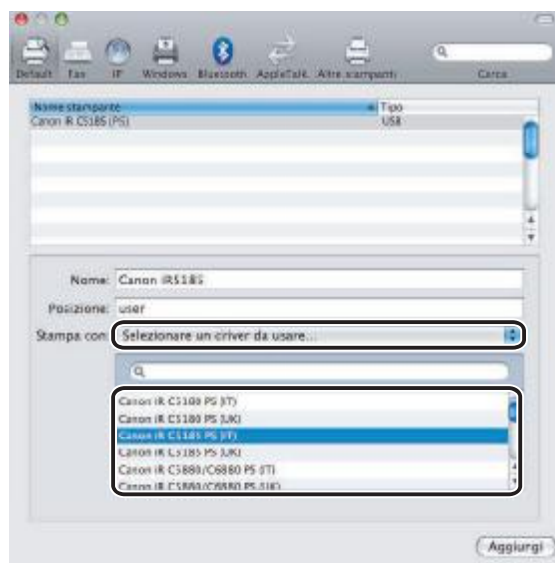
Procedura installazione driver di stampa da MAC OS X 10.3.X - 10.4.X - 10.5.X

- ☐ Selezionare il driver corrispondente alla stampante che si desidera utilizzare dall'elenco → passare al punto 5.



Procedura installazione driver di stampa da MAC OS X 10.3.X - 10.4.X - 10.5.X

- ☐ Selezionare [Selezionare un driver da usare] in [Stampa con] → selezionare il driver della stampante dall'elenco → passare al punto 5.

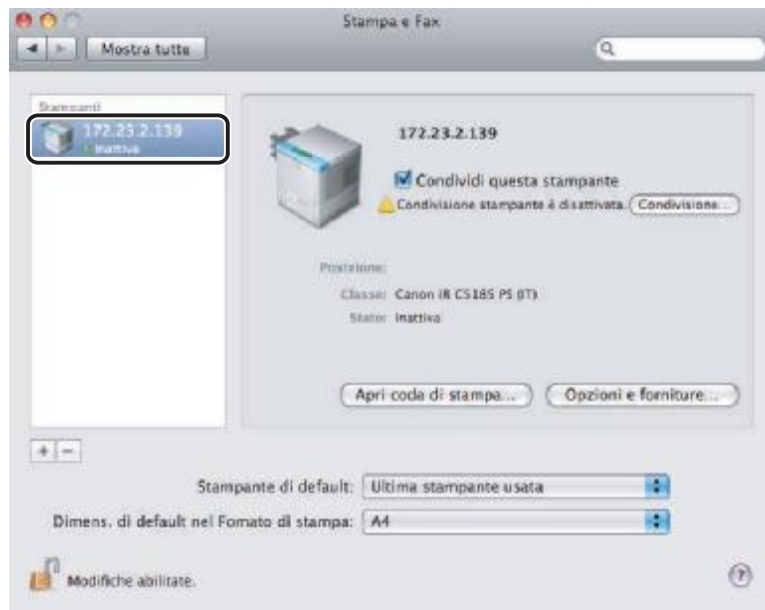


5 Fare clic su [Aggiungi].

6 Selezionare il metodo di connessione (stampa unidirezionale o bidirezionale) dalla stampante in uso.



7 Accertarsi che la stampante sia stata aggiunta nella finestra di dialogo [Stampa e Fax] → chiudere la finestra di dialogo [Stampa e Fax].





Impostazione del metodo di comunicazione (stampa unidirezionale e bidirezionale)

Esistono due metodi di comunicazione della stampante: stampa unidirezionale e bidirezionale. Il metodo utilizzato dipende dal tipo di stampante, dalla configurazione della connessione e dalle impostazioni scelte al momento della registrazione della stampante in [Preferenze di Sistema].

- Se la connessione a una rete avviene mediante protocollo TCP/IP, è possibile selezionare la stampa unidirezionale e quella bidirezionale.
- Se la connessione avviene mediante USB, è disponibile soltanto la stampa unidirezionale.

■ Stampa bidirezionale

La comunicazione tra il computer e la stampante è possibile in entrambe le direzioni.

■ Stampa unidirezionale

I dati possono essere inviati soltanto dal computer alla stampante.

Le funzioni riportate di seguito che richiedono una comunicazione bidirezionale non sono disponibili:

- Acquisizione di informazioni relative alle opzioni installate nella stampante e così via; è necessario impostare manualmente le opzioni nel computer (vedere "Connessione mediante USB o TCP/IP (stampa unidirezionale)", a p. 2-32)
- Utilizzo di Canon CUPS PS Printmonitor (vedere "Utilizzo di PS Printmonitor", a p. 4-44)
- Verifica di ID e password di Conta processi (vedere "Funzione Conta processi", a p. 4-33)
- Stampa overlay (vedere "Stampa overlay", a p. 4-7)
- Selezione/deselezione della stampa in bozza (vedere il punto 5 di "Invio di dati di un documento a una mail box utente", a p. 4-25)
- Selezione dei tipi di carta personalizzati registrati nella stampante (per informazioni dettagliate, fare riferimento alla Guida in linea)
- Selezione dei profili colore registrati nella stampante (per informazioni dettagliate, fare riferimento alla Guida in linea)

Impostazione della configurazione della stampante

Prima di stampare un documento, è necessario impostare la configurazione della stampante per utilizzare le funzioni di un'unità opzionale collegata.

È inoltre possibile controllare le seguenti informazioni sulla stampante: il nome del modello della stampante, le opzioni installate e lo stato di alimentazione carta (inclusa la quantità di carta rimanente nell'alimentazione carta).

Connessione mediante TCP/IP (Stampa bidirezionale).

Se la stampante in uso è connessa a una rete mediante il protocollo TCP/IP, la connessione è bidirezionale e le informazioni sulla stampante vengono ricevute automaticamente. È quindi possibile verificare il nome del modello, le opzioni impostate e le informazioni sulla stampante in uso.

Se la connessione è bidirezionale, le informazioni impostate nella procedura descritta in "Connessione mediante USB o TCP/IP (stampa unidirezionale)", a p. 2-32, verranno ignorate.

1 Dal menu [Archivio] del software applicativo selezionare [Stampa].

Viene visualizzata la finestra di dialogo [Stampa].

2 In [Stampante], selezionare la stampante che si desidera utilizzare.

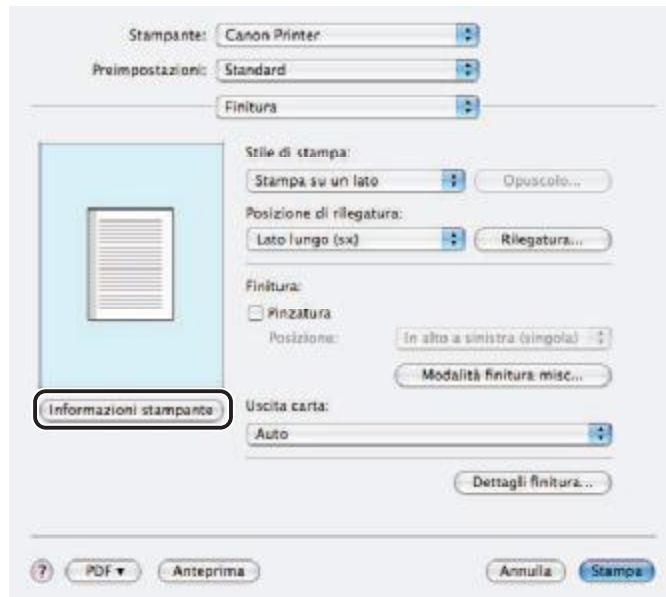
3 Selezionare un riquadro preferenze dalla finestra di dialogo [Stampa]:

Selezionare uno dei seguenti riquadri:

- Riquadro preferenze [Finitura]
- Riquadro preferenze [Alimentazione carta]
- Riquadro preferenze [Qualità]
- Riquadro preferenze [Funzioni speciali]

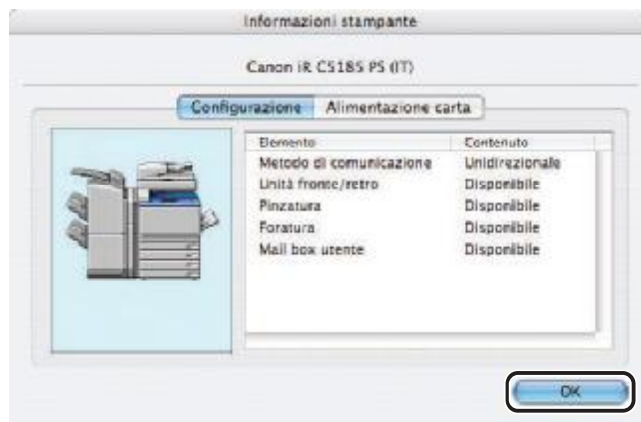
Procedura installazione driver di stampa da MAC OS X 10.3.X - 10.4.X - 10.5.X

4 Fare clic su [Informazioni stampante].



Viene visualizzata la finestra di dialogo [Informazioni stampante].

5 Verificare le informazioni sulla stampante → fare clic su [OK].



Connessione mediante USB o TCP/IP (stampa unidirezionale)

Se la stampante in uso è connessa tramite USB o a una rete mediante il protocollo TCP/IP con l'opzione [Stampa unidirezionale] selezionata, la connessione è unidirezionale e le informazioni sulla stampante, come ad esempio le opzioni installate, devono essere impostate manualmente. Accertarsi di selezionare soltanto le opzioni installate nella stampante.

Mac OS X 10.3.9 - 10.4.x

NOTA

La procedura e le schermate variano in Mac OS X 10.3.9 e Mac OS X 10.4.x. Se non diversamente specificato, la procedura e le schermate utilizzate si riferiscono a Mac OS X 10.4.x.

1 Aprire [Preferenze di Sistema] → fare clic su [Stampa e Fax].

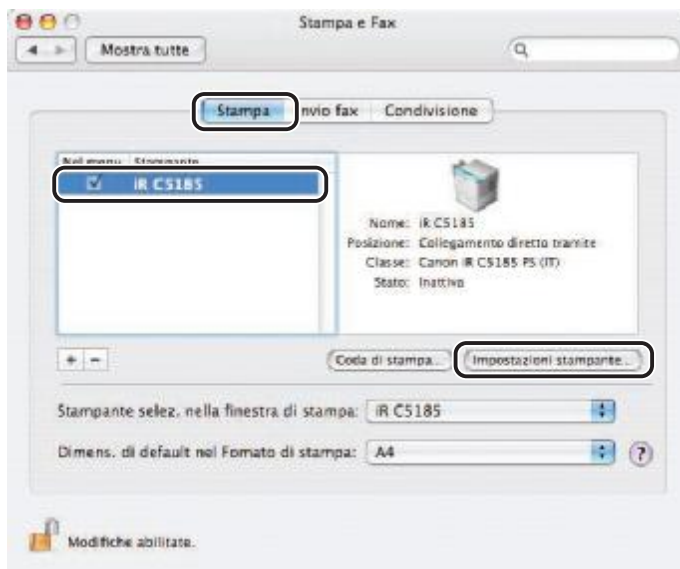


Viene visualizzata la finestra di dialogo [Stampa e Fax].

Procedura installazione driver di stampa da MAC OS X 10.3.X - 10.4.X - 10.5.X

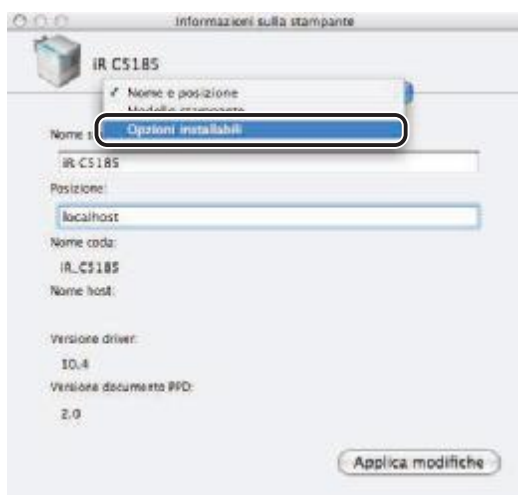
2 Fare clic su [Stampa] per aprire il riquadro [Stampa] → selezionare la stampante in uso → fare clic su [Impostazioni stampante].

Se il computer in uso è Mac OS X 10.3.9, fare clic su [Configura stampanti] → selezionare la stampante in uso nella finestra di dialogo [Elenco Stampanti] → fare clic su [Mostra informazioni].



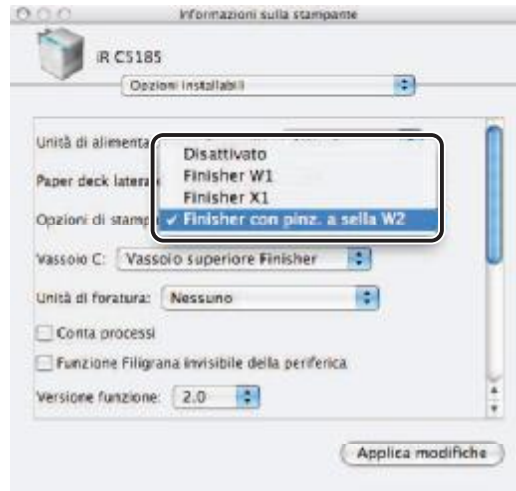
Viene visualizzata la finestra di dialogo [Informazioni stampante].

3 Selezionare [Opzioni installabili].



Procedura installazione driver di stampa da MAC OS X 10.3.X - 10.4.X - 10.5.X

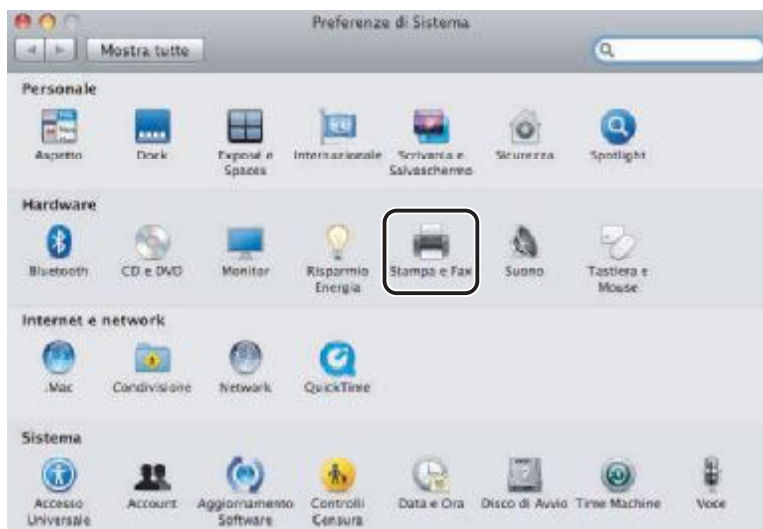
4 Impostare le opzioni installate nella stampante in uso → fare clic su [Applica modifiche] → chiudere la finestra di dialogo [Informazioni stampante].



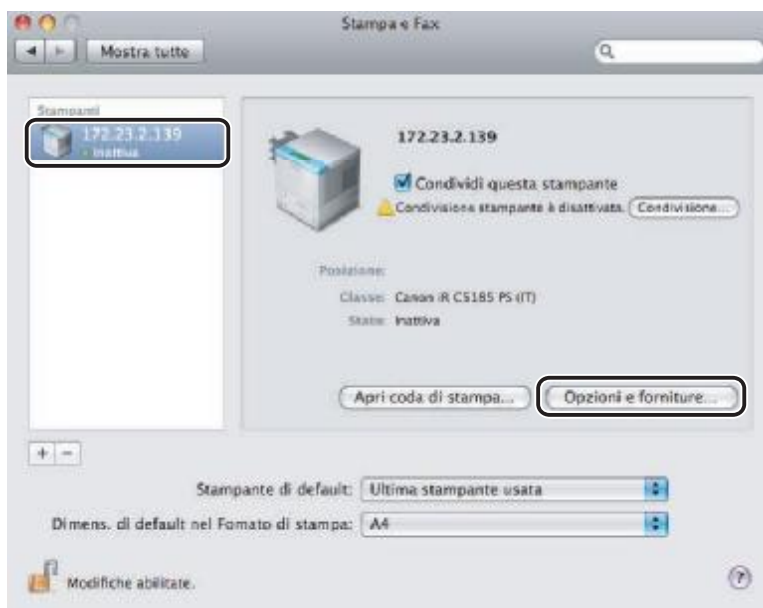
Le opzioni installate nella stampante sono pronte per l'uso.

Mac OS X 10.5

- 1 Aprire [Preferenze di Sistema] → fare clic su [Stampa e Fax].

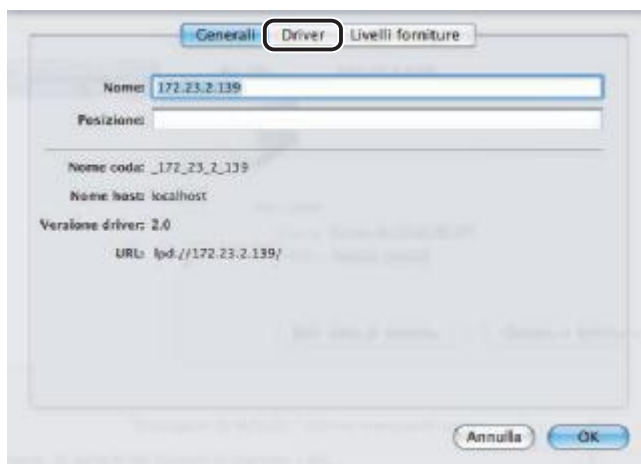


- 2 Selezionare la stampante in uso → fare clic su [Opzioni e forniture].

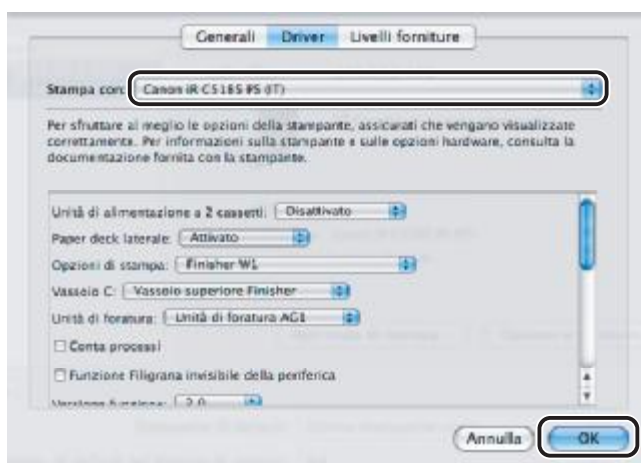


Procedura installazione driver di stampa da MAC OS X 10.3.X - 10.4.X - 10.5.X

3 Fare clic su [Driver].



4 Verificare che il driver corrispondente alla stampante in uso sia selezionato in [Stampa con] → impostare le opzioni installate nella stampante → fare clic su [OK].



Stampa di un documento

In questa sezione viene illustrata la procedura di stampa di un documento dal software applicativo. Questa procedura può variare a seconda del software applicativo. Per informazioni dettagliate, vedere i manuali di istruzioni forniti con il software applicativo.

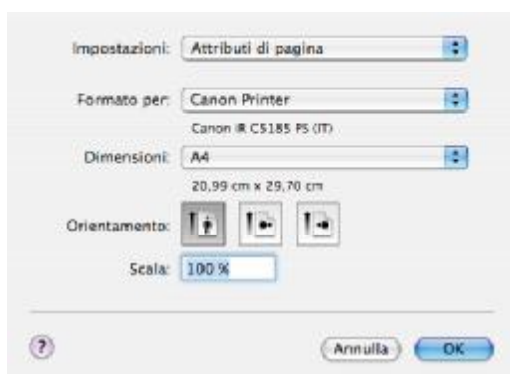
1 Avviare il software applicativo → visualizzare il documento che si desidera stampare.

2 Scegliere [Formato di Stampa] dal menu [Archivio].

Viene visualizzata la finestra di dialogo [Formato di Stampa].

3 Selezionare [Attributi di pagina] da [Impostazioni].

Viene visualizzato il riquadro preferenze [Attributi di pagina].



4 Selezionare la stampante da utilizzare in [Formato per].

5 Specificare il formato, la scala e l'orientamento della carta.

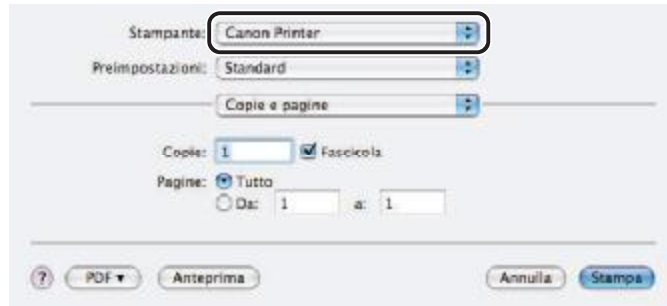
6 Fare clic su [OK] nella finestra di dialogo [Formato di Stampa].

Procedura installazione driver di stampa da MAC OS X 10.3.X - 10.4.X - 10.5.X

7 Scegliere [Stampa] dal menu [Archivio].

Viene visualizzata la finestra di dialogo [Stampa].

8 Verificare o selezionare il nome della stampante in [Stampante].



9 Specificare le pagine da stampare, il numero di copie e le altre impostazioni desiderate → fare clic su [Stampa] nella finestra di dialogo [Stampa].

Viene avviata la stampa.